

CINEMA SALE SPECIALI IN FINLANDIA, COMFORT, ELEGANZA, TECNOLOGIA E SFIZI

Trattamenti esclusivi con suite presidenziali

Al Tennispalatsi e al Biorex. Formule gradite dal pubblico

di ELISABETTA BRUNELLA

HELSINKI - Nella forma, un gigantesco impianto per il tennis al coperto; nella sostanza, il complesso cinematografico col maggior numero di spettatori in tutta la regione scandinava: è il **Tennispalatsi** di Kamppi, il cuore commerciale di Helsinki, a due passi dall'Esplanade, passeggio chic della capitale finlandese. Con i suoi 14 schermi attira ogni anno un milione e mezzo di spettatori, nonostante il look piuttosto dimesso e impersonale, soprattutto se si pensa che siamo in prossimità di edifici simbolo dell'architettura del ventesimo secolo come la stazione centrale di E. Saarinen e la casa Finlandia di A. Aalto. "Location", qualità del suono e dell'immagine, insieme ad un'oculata strategia di marketing sembrano essere le chiavi del successo di questo multiplex urbano, "gioiello" di **Finnkino**, la società di esercizio che detiene circa il 60% del mercato finlandese.

Il **Tennispalatsi** vanta alcuni primi singolari: lo schermo 1 non solo è il più grande del Paese (703 posti), ma è anche recentemente diventato 100% digitale. Il proiettore 35mm ha, infatti, ceduto il posto a un Christie 2K attrezzato pure



il **Tennispalatsi** di Kamppi

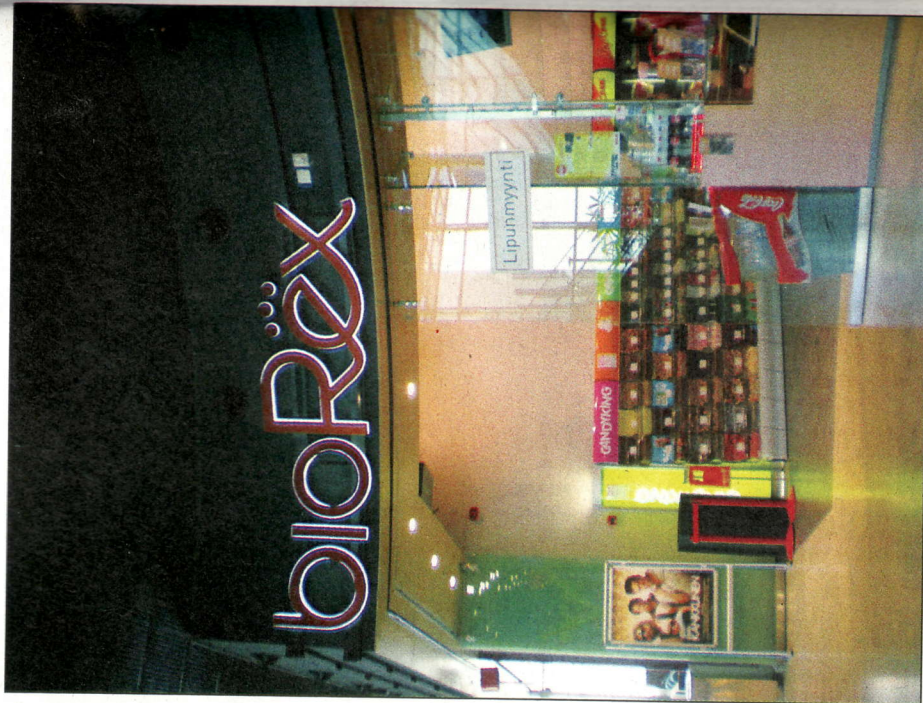
per le presentazioni 3D. Per renderla ancora più speciale, la **Finnkino** ha dotato questa sala di uno spazio analogo al "palco reale" dei teatri più prestigiosi, repubblicanamente ribattezzato "suite presidenziale". Per chi vuole

Così, durante la stagione cinematografica finlandese, che va dalla metà di agosto alla metà di giugno, la "suite" è occupata 2 giorni su 3.

Un business decisamente interessante per Finnkino.

infatti, il còtè proibizionista: ammessi solo acqua e soft drinks.

Lo spettatore finlandese ama vedersi proporre un trattamento



Il **Biorex** all'interno del centro commerciale "Sello", a Espoo

"esclusivo". Alla "suite presidenziale" di **Finnkino**, ribatte **Biorex** - concorrente decisamente più piccolo, ma molto attivo (17 schermi in 5 complessi nel sud del Paese) - con una formula che, seppur diversa, va nella stessa direzione. Nel nuovissimo complesso aperto a Espoo, all'interno di "Sello", un centro commerciale che attira annualmente quasi venti milioni di visitatori, **Biorex** ha introdotto la **Sala Rex**, fatta di sole 28 poltrone con tutti i comfort: reclinabili e dotate di tavolino per bibite e snacks. Nonostante il nome aristocratico, una proposta tutto sommato democratica: con 2 euro in più rispetto al biglietto normale,

Nella Sala Rex solo 28 poltrone reclinabili e dotate di tavolino per bibite e snacks

tutti gli spettatori possono approfittarne. I risultati dei primi mesi sono stati talmente lusinghieri che **Biorex** pensa di replicare la formula anche nei complessi che aprirà in futuro.